



ENTRE-DEUX-MERS
TOURISME



LA GRANGE AUX ARBRES - GÎTES TOURISTIQUES EN GIRONDE - BARON - ENTRE-DEUX-MERS

LA GRANGE AUX ARBRES

Gîtes touristiques en Gironde - Baron - Entre-deux-Mers

<https://lagrangeauxarbres.fr>



Pierre-Michel AMARI

+33 6 21 10 78 78

- A** La grange aux arbres gîte Hêtre : 20 Route de Signoret 33750 BARON
- B** La grange aux arbres gîte Tulipier : 20 Route de Signoret 33750 BARON





La grange aux arbres gîte Hêtre



Appartement



4

personnes
(Maxi: 5 pers.)



1

chambre



50

m²

A 20 mn de Bordeaux, nous vous proposons dans un environnement calme et verdoyant, 2 gîtes au milieu d'un grand parc entouré de vignes et forêts. Les gîtes se situent à 20mn de Bordeaux (40mn de l'aéroport et 30mn de la gare Saint-Jean), 20mn de Saint-Emilion, 5mn de l'abbaye de la Sauve Majeure, 5mn des vignobles de l'entre-deux-mers, 15 mn de Libourne, 5mn de Creon. Nous sommes au coeur de la Gironde comptant 4 sites inscrits au patrimoine mondial de l'Unesco. (Bordeaux, Saint-Emilion, La Sauve Majeure, Blaye). Nous sommes à un carrefour alliant le patrimoine, la culture, la gastronomie, et l'œnologie. Le gîte "Hêtre" fait 50m² avec une grande terrasse bois privative donnant sur les vignes et le parc. Appartement lumineux, tout équipé, confort moderne. Pour bien vous recevoir : Gel hydro-alcoolique mis à disposition, nettoyage du linge de lit et de toilette renforcé, désinfection des locaux et des poignées de portes.



Pièces et équipements

<i>Chambres</i>	Chambre(s): 1 Lit(s): 4	dont lit(s) 1 pers.: 2 dont lit(s) 2 pers.: 2
	lit king size	
<i>Salle de bains / Salle d'eau</i>	Sèche cheveux Salle(s) d'eau (avec douche): 1	Sèche serviettes
<i>WC</i>	WC: 1 WC privés	
<i>Cuisine</i>	Cuisine américaine Appareil à raclette Combiné congélation Four à micro ondes	Plancha Four Lave vaisselle
<i>Autres pièces</i>	Séjour	Terrasse
<i>Media</i>	Télévision	Wifi
<i>Autres équipements</i>	possibilité sur demande d'utiliser machine à laver . 10 euro pour 10 kg de linge	
<i>Chauffage / AC</i>	Chauffage	
<i>Exterieur</i>	Barbecue Terrain clos Jardin	Salon de jardin Terrain non clos
<i>Divers</i>	terrasse privative	

Infos sur l'établissement



Communs

A proximité propriétaire
Jardin commun

Habitation indépendante
Mitoyen locataire



Activités

location vélo possible à proximité. Piste cyclable Lapebie à 5km



Internet

Accès Internet



Parking

Parking
possible abri velo



Services

Nettoyage / ménage
menage en option 40 euro



Extérieurs

Terrain de pétanque
Table de ping pong
balançoire, toboggan

Parc

A savoir : conditions de la location

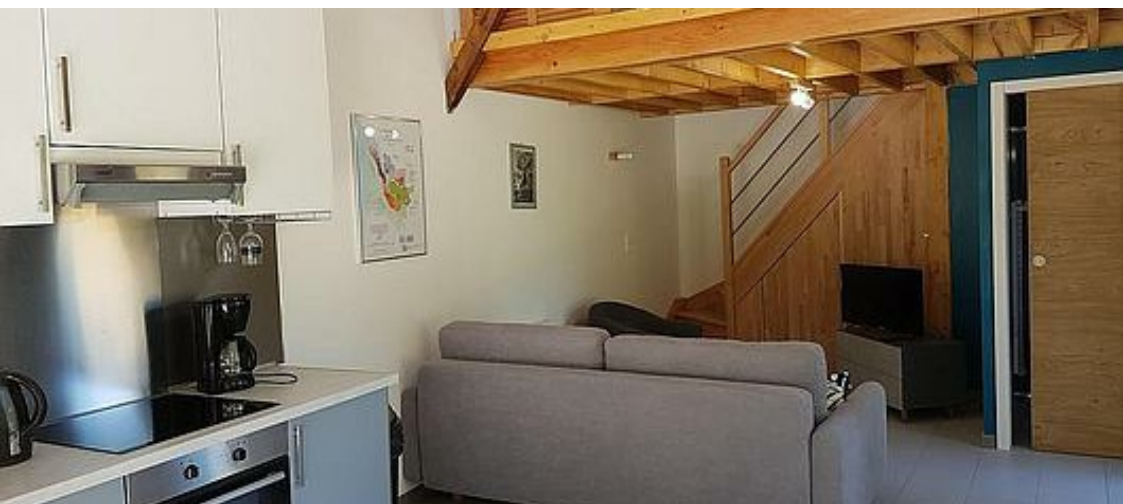
<i>Arrivée</i>	16h.
<i>Départ</i>	10h.
<i>Langue(s) parlée(s)</i>	Anglais Espagnol Français
<i>Annulation/Prépaiement/Dépot de garantie</i>	Un acompte représentant 40 % du prix total de la location est demandé à la signature du contrat. Le solde est à régler au maximum 10 jours avant l'arrivée dans le gîte. Un dépôt de garantie de 300 € devra être versé à l'arrivée sur les lieux.
<i>Moyens de paiement</i>	Chèques bancaires et postaux Espèces Virement bancaire
<i>Ménage</i>	
<i>Draps et Linge de maison</i>	Draps et/ou linge compris
<i>Enfants et lits d'appoints</i>	Lit bébé
<i>Animaux domestiques</i>	Les animaux ne sont pas admis.

Tarifs (au 08/02/22)

La grange aux arbres gîte Hêtre

week end 3 nuits : 260 euro (hors juillet et août possibilité week end 2 nuits à 195 euro)

Tarifs en €:	Tarif 1 nuit en semaine (L, M, M, J, D)	Tarif 1 nuit en weekend (V ou S)	Tarif 2 nuits weekend (V+S)	Tarif 7 nuits semaine
du 01/01/2022 au 01/04/2022			190€	485€
du 01/04/2022 au 30/09/2022			195€	535€
du 30/09/2022 au 31/12/2022			190€	485€



La grange aux arbres gîte Tulipier



Appartement



2

personnes
(Maxi: 4 pers.)



0

chambre



40

m²

A 20 mn de Bordeaux, nous vous proposons dans un environnement calme et verdoyant, 2 gîtes au milieu d'un grand parc entouré de vignes et forêts. Les gîtes se situent à 20mn de Bordeaux (40mn de l'aéroport et 30mn de la gare Saint-Jean), 20mn de Saint-Emilion, 5mn de l'abbaye de la Sauve Majeure, 5mn des vignobles de l'entre-deux-mers, 15 mn de Libourne, 5mn de Créon. Nous sommes au coeur de la Gironde comptant 4 sites inscrits au patrimoine mondial de l'Unesco. (Bordeaux, Saint-Emilion, La Sauve Majeure, Blaye). Le gîte "Tulipier" : 40m² avec cuisine ouverte sur séjour cathédrale avec canapé lit, 1 chambre avec lit 160, 1 salle d'eau douche à l'italienne et WC, grande terrasse privative donnant sur les vignes et parc.



Pièces et équipements

<i>Chambres</i>	Chambre(s): 0 Lit(s): 2	dont lit(s) 1 pers.: 0 dont lit(s) 2 pers.: 2
	1 lit king size et un canapé lit	
<i>Salle de bains / Salle d'eau</i>	Salle de bains avec douche Salle(s) d'eau (avec douche): 1	
<i>WC</i>	WC: 1 WC privés	
<i>Cuisine</i>	Cuisine américaine Appareil à raclette	Plancha
	Four Réfrigérateur	Four à micro ondes
<i>Autres pièces</i>	Séjour	Terrasse
<i>Media</i>	Télévision	Wifi
<i>Autres équipements</i>		
<i>Chauffage / AC</i>	Chauffage	
<i>Exterieur</i>	Barbecue Terrain clos	Salon de jardin Abri pour vélo ou VTT
<i>Divers</i>	terrasse privative	

Infos sur l'établissement



Communs

A proximité propriétaire
Jardin commun

Habitation indépendante



Activités

Location vélos à proximité de la piste cyclable Lapebie (5km)



Internet

Accès Internet



Parking

Parking



Services

Nettoyage / ménage
ménage en option 40 euro



Extérieurs

Terrain de pétanque
Table de ping pong
toboggan, balançoire

Parc

A savoir : conditions de la location

<i>Arrivée</i>	16h
<i>Départ</i>	10h
<i>Langue(s) parlée(s)</i>	Anglais Espagnol Français
<i>Annulation/Prépaiement/Dépôt de garantie</i>	Un acompte représentant 40 % du prix total de la location est demandé à la réservation Le solde est à régler au maximum 10 jours avant l'arrivée dans le gîte. Un dépôt de garantie de 300 € devra être versé à l'arrivée sur les lieux.
<i>Moyens de paiement</i>	Chèques bancaires et postaux Espèces Virement bancaire
<i>Ménage</i>	
<i>Draps et Linge de maison</i>	Draps et/ou linge compris
<i>Enfants et lits d'appoints</i>	Lit bébé
<i>Animaux domestiques</i>	Les animaux ne sont pas admis.

Tarifs (au 08/02/22)

La grange aux arbres gîte Tulipier

week end 3 nuits 240 euro (hors juillet et août possibilité week end 2 nuits 175 euro)

Tarifs en €:	Tarif 1 nuit en semaine (L, M, M, J, D)	Tarif 1 nuit en weekend (V ou S)	Tarif 2 nuits weekend (V+S)	Tarif 7 nuits semaine
du 01/01/2022 au 01/04/2022			170€	445€
du 01/04/2022 au 30/09/2022			175€	495€
du 30/09/2022 au 31/12/2022			170€	445€



Le Baron Gourmand

+33 5 57 24 26 40

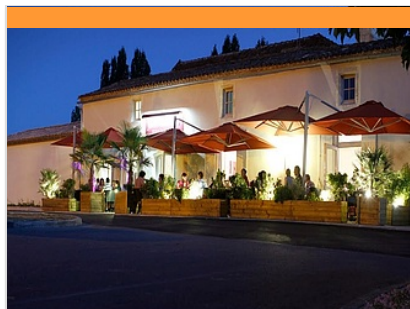
4 route de Montesquieu

<http://www.barongourmand.com>

1.9 km
BARON



Une carte qui ravit les fins gourmets. L'été, nous vous accueillons sur la terrasse, à l'ombre des figiers. En hiver, la salle, avec son imposante cheminée, vous offre un décor aux teintes chaudes, agrémentée d'œuvres d'artistes. Cuisine traditionnelle faite avec des produits frais, grillades au feu de bois, poissons, desserts maison.



L'Auberge du Petit Nice

+33 5 56 44 15 65

Place de la Mairie

<http://aubergedupetitnice.wix.com/aube>

2.6 km
CROIGNON



Ce restaurant entièrement rénové, avec sa grande terrasse ombragée, vous propose sa cuisine au fil des saisons et des saveurs du marché.



Salle de La Merlotine

+33 6 82 87 24 44

20 chemin de Vidane

<http://www.lamerlotine.com>

2.1 km
CROIGNON



Au cœur de l'Entre-deux-Mers, notre salle de réception vous accueille pour vos anniversaires, séminaires et mariages.



Salle communale de Croignon

+33 5 56 30 10 64

2.6 km
CROIGNON



1 salle à louer pour 100 pers. maxi. Descriptif : carrelage, mur en moellons, coin cuisine, barbecue à l'extérieur, espace vert, sanitaires, parking.



Ecurie de Camiac

+33 5 56 23 07 97

3.7 km
CAMIAC-ET-SAINT-DENIS



Découverte pour les petits et les grands dans ce centre équestre et poney club (stages, cours, Horse-Ball, Poney Games, Baby Poney, balade, pension chevaux).



Terra Aventura à La Sauve : Créons, c'est l'heure !

+33 5 56 23 23 00

<https://www.entredeuxmers.com>

3.9 km

📍 LA SAUVE



Avec Terra Aventura, munis de l'application 100% gratuite, partez à l'aventure à La Sauve Majeure patrimoine mondial UNESCO et laissez-vous surprendre par des découvertes inattendues ! Une chasse aux trésors qui s'adresse à tous. Ce parcours est spécifique, c'est un Ziclou à la campagne, il ne se pratique qu'à bicyclette. Location possible au départ du parcours. Des boîtes, appelées « caches », sont dissimulées dans la nature. Le but ? Découvrir leurs emplacements et les trésors qu'elles contiennent ! Pour les débusquer, c'est simple. Choisir un parcours, se laisser guider, répondre aux énigmes et le tour est joué !



Circuit découverte de La Réole

+33 5 56 61 13 55

<http://www.entredeuxmers.com>

📍 LA REOLE



Ce circuit pédestre fléché parcourt la vieille ville de La Réole et son labyrinthe de ruelles médiévales étroites, sinueuses et souvent escarpées. Il permet de découvrir des lieux remarquables comme l'église Saint-Pierre, le prieuré bénédictin, le château des Quat'Sos, le lavoir de la Marmory, les remparts, les vieilles maisons du centre ville, l'ancien Hôtel de Ville, l'hôtel de Briet, la chapelle du Centre hospitalier et enfin le logis du Parlement.



Lacs de Laubesc

+33 5 56 23 97 78

Laubesc

<http://www.smer-e2m.fr>

12.7 km

📍 CESSAC



L'ensemble du site de 22 hectares profite du projet de restauration des milieux remarquables ou sensibles : ainsi à l'offre déjà existante de pêche et de promenade dans un vallon très préservé au pied du pittoresque château voisin s'ajoute la découverte d'une zone humide et la sensibilisation du grand public à ces écosystèmes remarquables.

[Activités et Loisirs](#)
[Découvrir l'Entre-deux-Mers](#)

Office de Tourisme Entre-Deux-Mers
www.entredeuxmers.com

LAUBANNE

NOAILLAN

LAPOUYADE

D1



ENTRE-DEUX-MERS
TOURISME

D20E1

D20

SIGNORET



Les jardins d'uzzy



D121

BIRON

Cursan

LA GRAVE

MATEAU

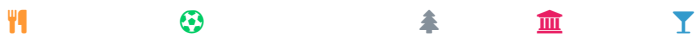
Tite pépinière



D20

Google

Map data ©2022 Google



Mes recommandations (suite)

Activités et Loisirs

Découvrir l'Entre-deux-Mers

OFFICE DE TOURISME ENTRE-DEUX-MERS

WWW.ENTREDEUXMERS.COM



ENTRE-DEUX-MERS
TOURISME



 : Restaurants  : Activités et Loisirs  : Nature  : Culturel  : Dégustations

Map data ©2022 Google